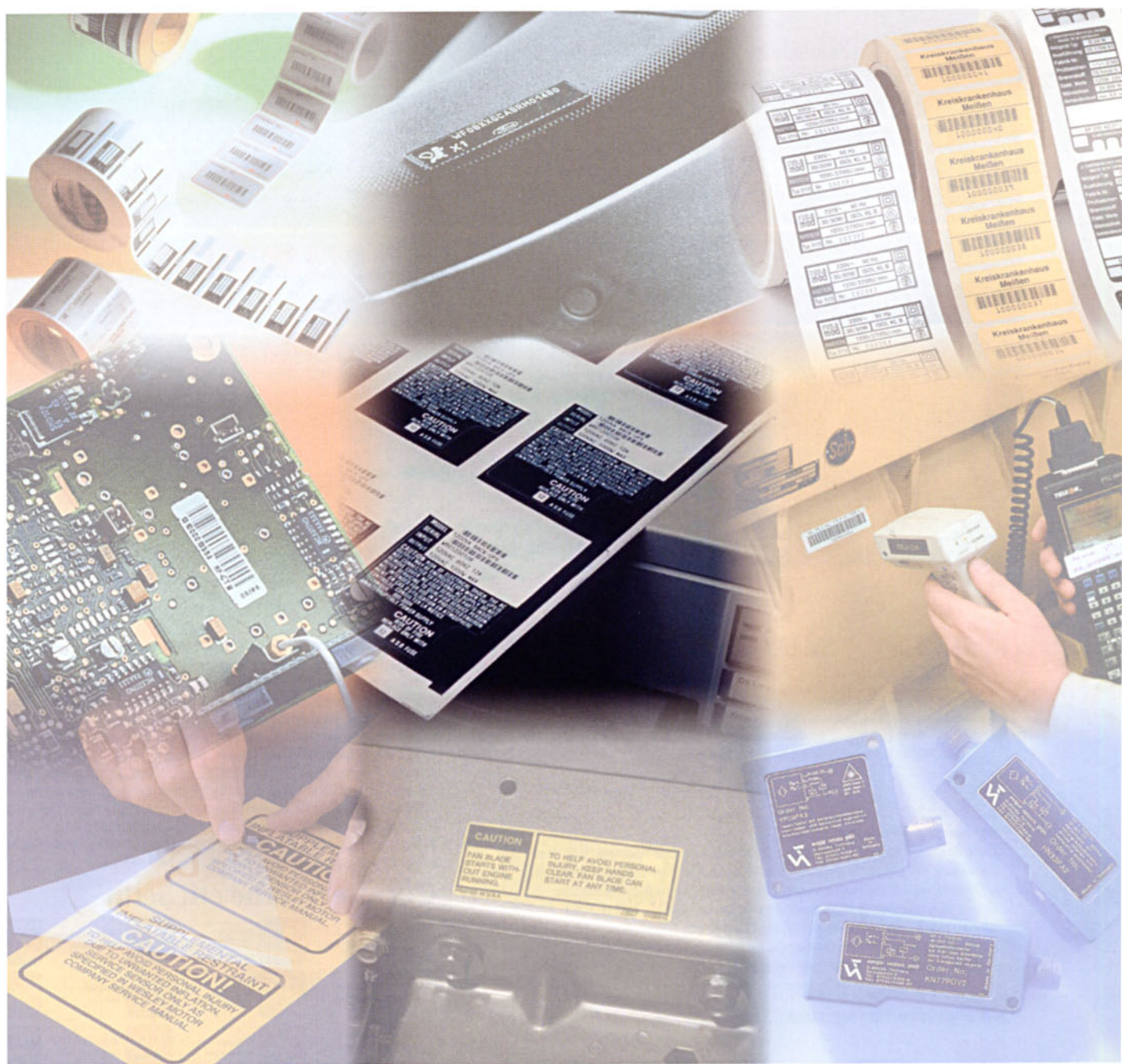


Etichette per stampa laser toner 3M™

Guida alla scelta



On demand e economiche

Queste etichette hanno il vantaggio che si possono stampare con qualsiasi stampante laser senza bisogno di investire in nuove apparecchiature. E' anche possibile avere sempre sotto controllo le etichette da realizzare e stampare come e quando si vuole.

I materiali per stampa laser a alte prestazioni sono indicati per diverse applicazioni comprese, tra l'altro, la marcatura dei cavi e l'etichettatura dei fusti di sostanze chimiche.

Poliestere bianco opaco													
7880	Adesivo 300, 20 micron; liner kraft 90 g/m ² , 81 micron	-40°C	120°C	3	5	4	4	4	3	2	no	no	si
76638	3M LT1 MW PET50-250E-100LK	-40°C	93°C	1	2	1	4	1	1	1	no	si	si
Poliestere argento opaco													
7853HL	Adesivo 200, 89 micron; liner kraft 127 g/m ² , 117 micron	-40°C	150°C	3	5	4	5	1	5	1	no	no	si
7883	Adesivo 300, 20 micron; liner kraft 90 g/m ² , 81 micron	-40°C	120°C	3	5	4	4	4	3	2	no	no	si
76738	3M LT1 MS PET50-250E-100LK	-40°C	150°C	5	5	4	4	4	3	4	no	no	si
Poliestere trasparente opaco													
76538	3M LT1 MC PET50-250E-100LK	-40°C	150°C	5	5	4	4	4	3	4	no	no	si
Carta bianca													
7110	Adesivo 320, 30 micron; liner kraft 70 g/m ² , 60 micron	-40°C	120°C	1	5	1	5	3	1	4	no	si	no
7113	Adesivo 1000, 10 micron; liner kraft 81 g/m ² , 80 micron	-20°C	120°C	1	1	1	2	3	1	1	no	no	no
7142	Adesivo 1000, 10 micron; liner kraft 81 g/m ² , 80 micron	-20°C	120°C	1	5	1	4	3	1	4	no	no	no

5 = ottimo; 4 = molto buono; 3 = buono; 2 = discreto; 1 = scarso. Tutti i prodotti certificati UL per interni e esterni.

76638

3M LT1 MW PET50-250E - 100LK

codice prodotto

3M: prodotto da 3M Company

LT1: trattamento superficiale (trasferimento laser N°1)

MW: aspetto prodotto (bianco opaco)

PET50: tipo e spessore film (poliestere 50 micron)

250: tipo adesivo, E: prodotto in Europa

100LK: tipo liner (kraft bianca rivestita PE)

• Avviso importante per i clienti

Tutte le dichiarazioni, le informazioni tecniche e le raccomandazioni contenute nel presente documento si basano su prove da noi ritenute affidabili, ma di cui non garantiamo l'accuratezza o completezza. Prima di utilizzare il nostro prodotto assicuratevi quindi che sia idoneo per l'applicazione prevista. Tutte le questioni di responsabilità relative a questi prodotti sono disciplinate dalle condizioni di vendita e, dove applicabile, dalle leggi vigenti.

3M è un marchio registrato 3M Company.

3M

3M Italia S.P.A.

Via S. Bovio, 3
20090 Segrate MI Loc. S. Felice
Tel.: 02 7035 2060
Fax: 02 7035 2482
http://www.3M.com

Adesivi

Adesivo 200, acrilico non modificato, "Hi-Performance", resistente all'invecchiamento, resistenza al calore fino a 177°C per brevi periodi. Ottima resistenza alla pelatura su metallo e plastiche HSE.

Adesivo 250E, acrilico modificato indicato quando è necessario trovare il giusto equilibrio tra un'adesione ottimale su plastiche LSE e basso sbordo.

Superiore adesione alle basse temperature, certificazione BS 5609.

Adesivo AP 380, acrilico universale: Adesivi multiuso per diversi tipi di superfici

Adesivo 300, acrilico "Hi-Strength": Elevato tack iniziale, particolarmente adatto per LSE.

Adesivo 320 acrilico "High Tenacity", indicato per applicazioni che richiedano elevata adesione su di un'ampia gamma di superfici, incluse plastiche HSE e LSE. Assicura eccellente resistenza all'effetto bandiera su piccoli diametri.

Adesivo 1000, acrilico riposizionabile: Rimozione rapida e pulita anche sul lungo periodo sulla maggior parte delle superfici.

Caratteristiche etichetta

